



PROGRAMA DE VIGILANCIA EPIDEMIOLÓGICA FITOSANITARIA

Estado de Michoacán

Informe de Actividades correspondiente a abril de 2019

25

PLAGAS VIGILADAS CONFORME A LA NIMF 6

- Chinche marmolada (*Halyomorpha halys*)
- Gorgojo khapra (*Trogoderma granarium*)
- Gusano de la mazorca (*Helicoverpa armigera*)
- Gusano oriental de la hoja (*Spodoptera litura*)
- Palomilla del tomate (*Tuta absoluta*)
- Palomilla europea de la vid (*Lobesia botrana*)
- Palomilla gitana (*Lymantria dispar*)
- Palomilla marrón de la manzana (*Epiphyas postvittana*)
- Palomilla oriental de la fruta (*Grapholita molesta*)
- Quemadura de la hoja (*Xylella fastidiosa*)
- Complejos de Escarabajos Ambrosiales
- Plagas Cuarentenarias de las Palmeras
- Plagas Reglamentadas de los Cítricos
- Plagas Reglamentadas del Plátano

68 MUNICIPIOS
↳ **487**
LOCALIDADES

18,650

REGISTROS EN
TIEMPO REAL

PRINCIPALES CULTIVOS PROTEGIDOS

AGUACATE

ZARZAMORA

FRESA

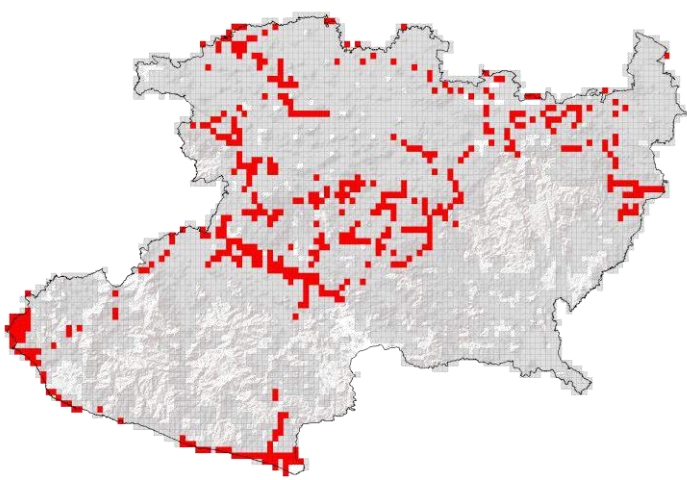
MAÍZ

LIMÓN

TOMATE
ROJO



COBERTURA CON ESTRATEGIA DE VIGILANCIA



867 TRAMPAS

330 PUNTOS DE VIGILANCIA

19 PARCELAS CENTINELAS

12 PLANTAS CENTINELAS

ACTIVIDADES



ACTIVIDAD	PROGRAMADO AL MES	REALIZADO AL MES	% DE AVANCE
REVISIONES EN RUTAS DE TRAMPEO	7,885	7,885	100
REVISIONES EN RUTAS DE VIGILANCIA	1,494	1,494	100
REVISIONES EN PARCELAS CENTINELA	52	52	100
REVISIONES EN PLANTAS CENTINELA	216	216	100
HECTAREAS EXPLORADAS	2,482.24	2,484.24	100



1,153,141.07 HA
SUPERFICIE CULTIVADA



\$80,753,171,362.41
VALOR DE LA PRODUCCIÓN

RESULTADO DE LA VIGILANCIA AL MES

15

MUESTRAS INGRESADAS

a Diagnostico Fitosanitario en el
Centro Nacional de Referencia Fitosanitaria

DIAGNÓSTICO NEGATIVO

A LA PRESENCIA DE PLAGAS
BAJO VIGILANCIA